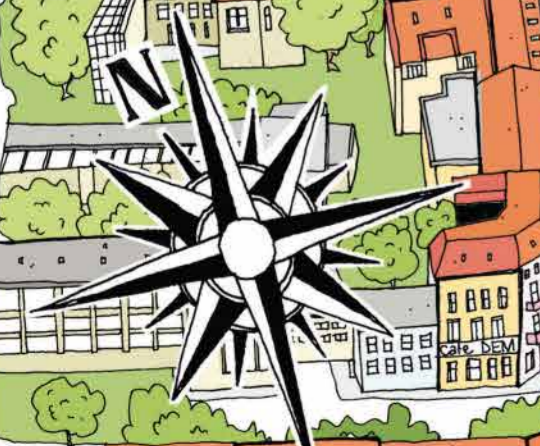


D O N A U K I E Z



Regelmäßige Angebote

Sport

MO 19:30 – 21:00 **Taekwondo Jugend- und Erwachsenentraining** **(RX)**

Rixdorfer Grundschule – Sporthalle Ost
Taekwondo ist eine Sportart, bei der man nicht nur lernt, wie man kämpft. In unserem Verein legen wir daher größten Wert auf gegenseitige Achtung, Respekt, korrektes Verhalten im Verein und auch privat sowie diszipliniertes Auftreten.
Info: www.tkd-elite-berlin.de/training

MO & DI Mo 10:00 – 11:00 **Qigong** **(ML)**
Di 14:30 – 15:30

Martin-Luther-Gemeinde, 2. Etage
Qigong ist das chinesische Yoga. Es geht darum, die Lebenskraft (Qi) durch Übung (Gong) zu fördern. Die Übungen machen den Körper durchlässiger und beruhigen den Geist. So können sich die verschiedenen Kräfte in uns immer wieder ausgleichen.
Info: anja.streiter@web.de / 030 51 05 35 51

MI 18:00 – 19:00 **Allgemeines Fitnesstraining** **(RX)**

Rixdorfer Grundschule
Das Training ist abgestimmt auf die überwiegend älteren Menschen. Jürgen Kalwitz, Tel.: 030 66 06 47 99
Mail: Juergen.kalwitz@gmail.com

Kinder & Jugend

MO - FR 16:00 – 19:00 **Nach- und Hausaufgabenhilfe** **(BW)**

Blickwinkel e. V.
Für Kinder und Jugendliche von der 1. bis 13. Klasse. Ab 20 € pro Monat für 1 x wöchentlich.
Info: 030 86 43 69 12

MO DI DO 14:30 – 19:30 **Offener Jugendtreff** **(H8)**

Hobrecht 83
Die Hobrecht 83 ist ein kleiner Jugendstadttelladen mit viel Herz. Jugendliche ab 16 Jahren können sich hier in zwei Räumlichkeiten ausleben.
Info: 030 53 67 53 71

MO - DO 16:00 – 18:00 **Playstars – offener Spielplatz** **(RX)**

Schulhof der Rixdorfer Grundschule
Offenes Spielangebot für alle Kinder aus der Nachbarschaft im Alter von 6 bis 12 Jahren und ihre Eltern.
Tel: 0178 – 92 75 43 2

MO DI DO 16:00 – 18:00 **Offene Ateliers** **(YA)**

Young Arts Neukölln
Malen & Zeichnen, Trickfilmwerkstatt, Skulpturen und vieles mehr. Für Kinder und Jugendliche von 6 – 14 Jahren. Kostenlos und mit Anmeldung: anmeldung@youngarts-nk.de
Info: www.youngarts-nk.de/programm

Tgl. 15:00 – 20:00 **Kinder- und Jugendtreff** **(BB)**

Blueberry Inn am Boddinplatz
Für Kinder und Jugendliche von 8 – 15 Jahren. Mädchen bis 21 Jahre.
Montags Mädchentag, Freitags Jungentag.

DI & FR 18:00 – 19:00 **Taekwondo Kindertraining** **(RX)**

Rixdorfer Grundschule – Sporthalle Ost
Es geht nicht nur um den Kampf – es wird großen Wert auf gegenseitige Achtung, Respekt, sowie diszipliniertes Auftreten gelegt.
Info: www.tkd-elite-berlin.de/training

Hilfe & Selbsthilfe

DI & FR Di 17:00 – 19:00 **Mieterberatung Rütlistraße** **(DM)**
Fr 16:00 – 18:00

Stadtteilbüro Reuterkiez (Manege)
Für alle Anwohnende nördlich der Weichselstraße

DI & DO Di 16:00 – 18:00 **Mieterberatung** **(A!)**
Do 18:00 – 20:00 **Richardstraße**

Büro [Aktion! Karl-Marx-Straße]
Für Anwohnende südlich der Weichselstraße kostenfreie Beratung bei Modernisierung-sanktionen und zum Milieuschutz. Aktuell nur telefonische Beratung: www.kms-sonne.de

MO - FR 9:00 – 17:00 **Beratung zu Bildung und Beruf** **(LL)**
Do 9:00 – 19:00

LernLaden Neukölln
Die Berliner Beratung zu Bildung und Beruf informiert und berät zu allen bildungs- und berufsrelevanten Fragen. Eine Beratung ist persönlich, telefonisch, per Video und per E-Mail möglich.
Tel.: 030 680 543 77
Mail: lernladen.neukoelln@gesbit.de

DI 13:00 – 15:00 **Beratung für Kultur- und Kreativwirtschaft** **(CO)**

Coopolis
Kreative sind herzlich willkommen an Beratungen und weiteren Angeboten teilzunehmen. Termine vereinbaren: 030 6272 6362 oder creative-support@coopolis.de

DO 10:30 – 12:00 **Migrationsberatung für erwachsene Zugewanderte** **(IM)**

AWO Landesverband Berlin e.V. – Fachstelle für Integration & Migration NK
Beratung auf Englisch, Türkisch und Spanisch.
Tel.: 030 623 10 68
Mail: mbe.neukoelln@awoberlin.de

MI 14:00 – 16:00 **Lebensmittelausgabe Laib und Seele** **(ML)**

Martin-Luther-Gemeinde
Die Ausgabe erfolgt in der Kirche gegen Zahlung von 1,50 € und gegen Vorlage eines ALG II- bzw. eines Rentenbescheids.

DO 16:00 – 18:00 **Bewerbungsberatung Coaching für Jugendliche zwischen 16 und 21 Jahren** **(H8)**

Hobrecht 83
Die Themenbereiche umfassen sowohl Schule und Beruf (Übergang) als auch Probleme, Hemmnisse oder Wünsche, die im Rahmen des Coachings mit psychotherapeutischen Methoden behandelt werden. Unser Beratungsangebot richtet sich zu Fragen wie Beruf, Begleitung bei Ämtergänger und vieles mehr.
Info: Andrea Krolo (zertifizierte Jobcoachin).

FR - SA 20:00 – 08:00 **Obdachlosennachtcafé** **(ML)**

Martin-Luther-Gemeinde
Wohnungslose Menschen können in der Nacht von Freitag zum Samstag an einem der 25 Schlafplätze übernachten. Jedem Besucher wird ein warmes Abendessen, ein Schlafplatz und ein Frühstück angeboten. Das Angebot ist kostenlos.
Info: Karl-Heinz Lange, Tel.: 0160 96 74 13 70

FR 9:00 – 11:00 **Beratung für Gewerbetreibende und Arbeitssuchende** **(QM)**

Quartiersmanagement Donaustraße-Nord
Beratung und Unterstützung in allen unternehmerischen Fragen für lokale Gewerbetreibende und für Arbeitssuchende bei Fragen rund um Jobsuche, Bewerbung und Karriere. Beratung per Telefon möglich. Anmeldung unter: 030 206 07 39 13

FR 18:00 **Emotions Anonymus** **(ML)**

Martin-Luther-Gemeinde
Selbsthilfegruppe zur Verbesserung emotionaler und seelischer Gesundheit. Treffpunkt Gruppenraum 1. Stock.

Bildung

DO 09:30 – 11:00 **Sprachcafé** **(QM)**

Quartiersmanagement Donaustraße-Nord
Eine Sprache lernt man nur durch Sprechen! Unter Leitung einer erfahrenen Deutschlehrerin der Neuköllner VHS. Dieses kostenlose Angebot richtet sich an alle, die in gemütlicher Runde sicher im Gespräch werden möchten. Bei Corona-bedingten Einschränkungen wird das Sprachcafé online angeboten. Anmeldung: 01573 6597999 oder mpr-projekt@posteo.de

DI 18:00 – 19:00 **LEA Leseklub** **(HN)**

Helene-Nathan-Bibliothek
LEA heißt Lesen Einmal Anders. Der LEA Leseklub ist ein Lesekreis für Menschen mit und ohne Beeinträchtigung.
Info: Doreen Kuttner, Tel.: 0176 10 17 91 20
leseklub@lebenshilfe-berlin.de

Kultur & Freizeit

MI 15:00 – 18:30 **Kieztreff Mischbar** **(SC)**

Sivasli Canlar e.V.
Offener Nachbarschaftstreff. Die ganze Nachbarschaft ist herzlich eingeladen.
info@sivaslicanlar.de

DI 16:00 – 19:00 **Mädchen- und Frauentreff** **(SC)**

Sivasli Canlar e.V.
Wir treffen uns um unsere gemeinsamen Interessen zu verfolgen. info@sivaslicanlar.de

SA 12:00 – 15:00 **Baglama-Unterricht** **(SC)**

Sivasli Canlar e.V.
Lerne die türkische Laute zu spielen.
info@sivaslicanlar.de

FR 9:00 – 12:00 **Recycle Café** **(RX)**

Rixdorfer Grundschule
Aus Alt macht Neu. Mit vorheriger Anmeldung: info@qm-donaustasse.de / 030 34 62 00 70

DI Ab 13:00 **Offene Kaffeerunde** **(ML)**

Martin-Luther-Gemeinde
Gespräch, Kaffeetrinken, Spiel, Spaß und Besinnung. Im Gemeindesaal.
Info: Hannelore Bock, Tel.: 030 609 77 49-0

MO DI DO 15:00 – 18:00 **Vintage Laden** **(ML)**

Martin-Luther-Gemeinde
Im Erdgeschoss gibt es einen liebevoll mit Kleidung und Accessoires eingerichteten Laden. Donnerstags bis 17:00 Uhr geöffnet.

MO MI DO **Töpferkurse** **(ML)**

Martin-Luther-Gemeinde
10:00 – 12:30
Martina Csillak, Tel.: 030 623 99 23
17:30-19:30
Judith Brohl-August, Tel.: 0163 24 93 027
16:30 – 19:00
Iris Abele, Tel.: 0176 55 22 135

DO 11:00 – 13:00 **Elterncafé** **(RX)**

Rixdorfer Grundschule
Treffpunkt und Austausch für alle Eltern aus dem Donaukiez. Weitere Infos und Anmeldung: rixdorfer.elterntreff@gmail.com

- BB** **Blueberry**
Am Boddinplatz,
Mainzer Str. 26a
- CO** **Coopolis**
Lenastraße 12-13
- DM** **DIE MANEGE**
Rütlistraße 1-2
- EA** **Ernst-Abbe-Gymnasium**
Sonnenallee 79
- H8** **Hobrecht 83**
Hobrechtstraße 83
- HN** **Helene-Nathan-Bibliothek**
Karl-Marx-Straße 66
- IM** **AWO Fachstelle für Integration & Migration**
Donaustraße 113
- LL** **Lernladen Neukölln**
Karl-Marx-Straße 131
- ML** **Martin-Luther-Gemeinde**
Fuldastraße 50
- QM** **Quartiersmanagement Donaustraße**
Donaustraße 7
- RX** **Rixdorfer Grundschule**
Donaustraße 120
- TS** **Theodor Storm Schule**
Hobrechtstraße 76
- SV** **Sivasli Canlar e.V.**
Donaustraße 102
- WK** **Werkstatt der Kulturen**
Wissmannstraße 32
- YA** **Young Arts Neukölln**
Donaustraße 42



Quartiers-Management

Was ist Quartiers-Management?

Quartier ist ein schwieriges Wort für Stadt-Teil.

In unserem Quartier gibt es besondere Probleme. Viele Bewohner sind arbeitslos. Kinder brauchen Unterstützung in der Schule. Außerhalb der Wohnungen gibt es wenig Platz zum Spielen. Es gibt wenig Orte, an denen sich die Bewohner treffen können.

Das Quartiers-Management kümmert sich um diese Probleme. Das Quartiers-Management möchte, dass die Menschen gerne im Kiez leben.

Projekte & Finanzierung

Das Quartiers-Management arbeitet mit Schulen, Kitas, Vereinen und Unternehmen zusammen. Gemeinsam starten wir Projekte. Zum Beispiel:

- In den Schulen gibt es eine Lern-Werkstatt und ein Eltern-Café.
- In den Kitas wurden Räume und Höfe verbessert.
- Die Baum-Scheiben wurden bepflanzt. Für die Projekte braucht man Geld.

Das Geld bekommen wir von der Europäischen Union, dem Bund und dem Land Berlin.

Mitmachen

Alle Menschen im Quartier sollen mitmachen und entscheiden können.

Du weißt am besten, wo es Probleme im Kiez gibt. Gemeinsam überlegen wir, wie das Geld eingesetzt wird. Wer mitmachen möchte, kann sich gerne bei uns melden.

Unser Büro

Das Büro ist in der Donaustraße 7. Die Bewohner können zu uns kommen:

- wenn sie Hilfe oder Informationen brauchen
- wenn sie Ideen für einen schöneren Kiez haben.

Wir freuen uns auf Dich!



Kontakt

Quartiersbüro
Donaustraße 7 – 12043 Berlin
Tel.: 030 346 200 69 / 70 | Fax: 030 346 200 73
Mail: info@qm-donaustasse.de
Web: www.donaustasse-nord.de
FB: Quartiersmanagement Donaustraße-Nord

Öffnungszeiten:
Montag – Donnerstag: 10:00 – 13:00 & 14:00 – 18:00 Uhr
Freitag: 10:00 – 14:00 Uhr

Sprechzeiten:
Dienstag: 16:00 – 18:00 Uhr
Donnerstag: 10:00 – 12:00 Uhr

Aktions-Fonds



Was ist der Aktions-Fonds?

Der Aktions-Fonds ist eine Hilfe für die Nachbarschaft.

So spricht man das: akzions fong. Ein Fonds ist eine Sammlung von Geld. Der Aktions-Fonds unterstützt deine Idee. Deine Idee macht das Leben im Kiez besser. Deine Idee findet mit Nachbarn zusammen statt. Deine Idee wird mit bis zu 1500 Euro unterstützt.

Beispiele für Deine Idee

- Ein Fest für Nachbarn planen.
- Bäume pflanzen.
- Gemeinsam lernen.
- Kekse backen.
- Gemeinsam lernen.

Wie kannst Du mitmachen?

Du musst uns sagen, dass du Geld möchtest. Man sagt auch: Einen Antrag stellen. Wir helfen dir den Antrag zu stellen. Du kannst zu uns ins Büro kommen. Oder du rufst uns an. Jede und jeder kann einen Antrag stellen. Ein Bewohner, ein Verein oder eine soziale Einrichtung. Eine soziale Einrichtung ist eine Schule oder eine Kita.

Die Entscheidung

Über deinen Antrag entscheidet die Aktions-Fonds-Jury. Eine Jury ist eine Gruppe von Menschen. In der Aktions-Fonds-Jury machen Nachbarn mit. Die Nachbarn wählen die besten Ideen aus. Du kannst auch in der Jury mitmachen. Frag uns wie das geht.

Impressum

Herausgeberin Stadtkümmerei GmbH
Quartiersmanagement Donaustraße-Nord
Redaktion Thomas Helfen (V.i.S.d.P.),
Simon Alvarez Plata
Druck Spree Druck
Illustration katherinekannon.com

Dezember 2020

Diese Publikation wird Ihnen für nicht-kommerzielle Zwecke zur Verfügung gestellt.

Nachdruck und Vervielfältigung nur mit ausdrücklicher Genehmigung der Herausgeberin gestattet.

Alle Angaben ohne Gewähr. Die Geltendmachung von Mängelgeschäden ist ausgeschlossen.

